

Defender Forsage Sport

Steering Wheel for PC and PlayStation®3

Игровой руль для ПК и PlayStation®3

Instruction Manual

Инструкция по эксплуатации

INTRODUCTION

Thank you for purchasing this 2in1 wired wheel designed for PS3 and PC consoles, which is compatible with all of the PS3 and PC games. The shape is designed according to the racing wheels and in accordance with human ergonomics, you won't feel tired even if you operate it for hours. It makes the game even more realistic, more maneuverability and more interesting.

FEATURES AND SPECIFICATION

Compatible with PC & PlayStation3

PC system require XP/VISTA/WIN 7 & WIN 8

Auto detect game console without switching

Two function modes for PC: DIGITAL /ANALOG;

Adjustable steering sensitivity (Low, Middle, High);

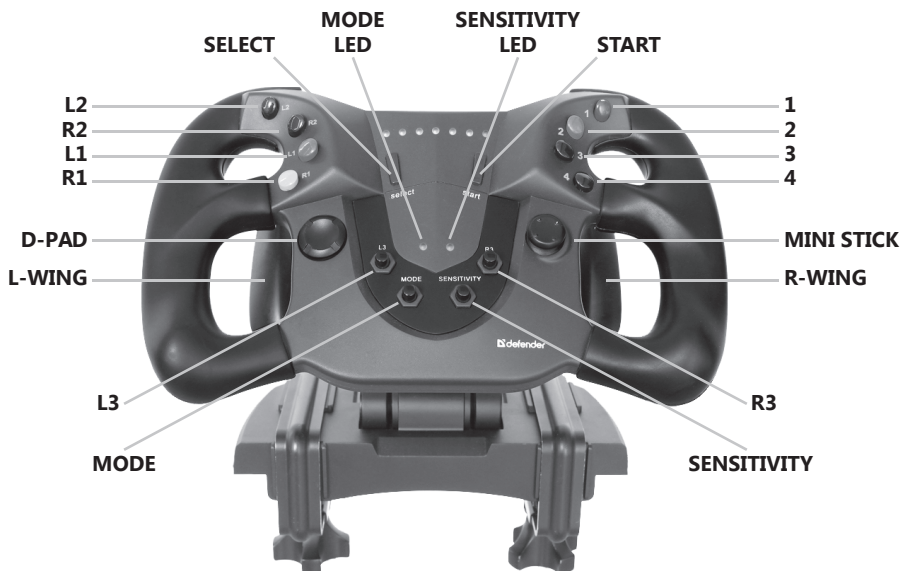
250 degree steering angle;

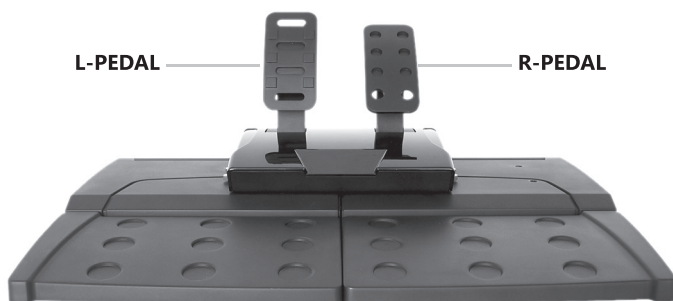
Accelerating and brake pedals and right/left wings with springs to which give you realistic feeling;

7 red LEDs indicate the accelerating (PC MODE)

Dual vibration feature (If the games support vibration).

BUTTONS LAYOUT





WHEEL	PS3	PC (Analog)	PC (Digital)
1	△	1	1
2	○	2	2
3	×	3	3
4	□	4	4
L1	L1	5	5
R1	R1	6	6
L2	L2	7	7
R2	R2	8	8
L-WING	×	3	3
R-WING	□	4	4
SELECT	SELECT	9	9
START	START	10	10
L3	L3	11	11
R3	R3	12	12
D-PAD	D-PAD	View Hat	X/Y Axis
Mini Stick	X/Y Axis	X/Y Axis	X/Y Axis
L - Pedal	□/L2	Y Axis ↓	Y Axis ↓
R - Pedal	×/R2	Y Axis ↑	Y Axis ↑
MODE	PS Button	MODE	MODE

FUNCTION DESCRIPTION

Wheel Sensitivity adjustment

There are three levels of wheel sensitivity, Sensitivity can be selected by Sensitivity Button

Sensitivity LED Off : Low (Default)

Sensitivity LED Flash : Medium

Sensitivity LED On : High

Mode Buttons Functions

PC MODE : For digital mode and Analog mode selection

Mode LED On : Analog Mode (Default)

Mode Led Off : Digital Mode

PS3 MODE : Mode button for direct access to the PS3 menu in PS3

Foot Pedal

Provide analog acceleration (right pedal) and braking (left pedal).

Pedals	PS3	PC (Analog)
L-Pedal	□/L2	Y Axis ↓
R-Pedal	×/R2	Y Axis ↑

In PS3 playing mode, the foot pedal can be correspond to **L-Pedal=□ / R-Pedal=×** or **L-Pedal=L2 / R-Pedal =R2** to support all the games.

The default setting is **L-Pedal=□ / R-Pedal=×** you can change the setting to **L-Pedal=L2 / R-Pedal=R2** by press the "SELECT" and "START" button simultaneously (SELECT + START) in 2 second.

PS3 PLATFORM INTRODUCTION

Connection and Installation

Power on the PS3 console, connect the wheel to the PS3 USB port

When the wheel is well connected, go into the console to play or to set relevant console functions

Function Description

When wheel connection is completed as stated above in PS3 console. Present working channel LED is on when the channel is selected.

Press MODE to enter XMB interface. Press MODE again to quit. Press MODE twice quickly to enter each main menu for setting. Analog Mode is the only active mode.

4 groups indicator LED will indicate the working state of wheel channel when you are selecting the channels: LED1 to 4 indicates channel 1 to 4 respectively, LED1+LED4 indicate channel 5, LED2+LED4 indicate channel 6, LED3+LED4 indicate channel 7.

NOTE: Each time after you unplug the wheel from PS3 console or restart PS3 console, you need press wheel MODE button to select a channel for normal operation.

PC PLATFORM INTRODUCTION

Driver Installation

Important: Install the driver before connecting the steering wheel to your PC

Insert Drive disk in your computer

Click to Drive disk "Setup" to start install the drive program

Follow the on-screen instruction to complete the installation.

Plug the USB connector to your computers USB port

ВСТУПЛЕНИЕ

Благодарим вас за приобретение игрового руля Defender. Пожалуйста, ознакомьтесь с настоящим руководством пользователя перед установкой и подключением устройства. Данный руль предназначен для игр-автосимуляторов, установленных на ПК под управлением ОС Windows, а также для игровой приставки Sony Playstation 3. Дизайн данной модели разработан с учетом эргономики - вы не устанете даже после нескольких часов игры. Конструкция руля делает машину более маневренной, а игру — более реалистичной и интересной.

ОСОБЕННОСТИ

Интерфейс: USB, PS3

Совместимость: Windows XP / Vista / 7 / 8

Автоопределение устройства при подключении к консоли

Два режима работы: цифровой и аналоговый

Регулировка чувствительности руля

Угол поворота рулевого колеса: 250°

Педали газа/тормоза и два подрулевых переключателя, дублирующие функции «газ — тормоз»

7 светодиодных индикаторов, показывающих уровень ускорения (ПК) либо номер контроллера (PS3)

Функция вибрации

Комплектация:

Рулевое колесо

Рулевая база

Педали

Педальная база

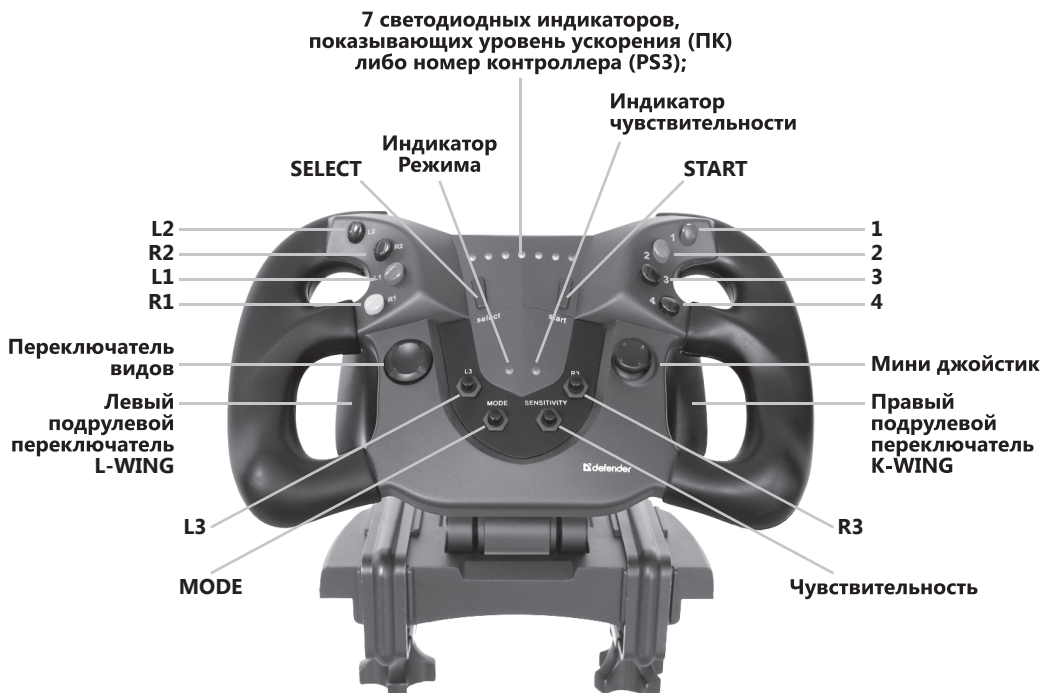
Струбцина

Руководство

пользователя

Гарантийный талон

ВНЕШНИЙ ВИД



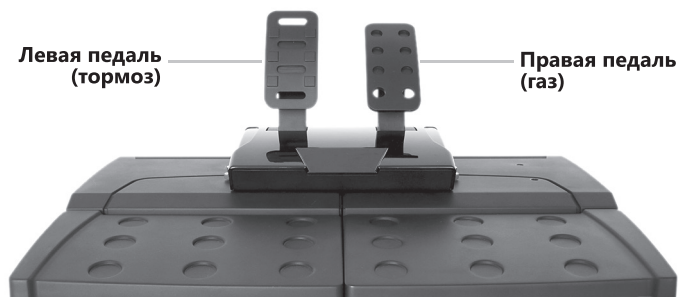


ТАБЛИЦА ФУНКЦИЙ КНОПОК РУЛЯ

Кнопка на руле	Функция в PS3	Функция ПК (аналоговый режим)	PC (Digital)
1	Δ	1	1
2	○	2	2
3	×	3	3
4	□	4	4
L1	L1	5	5
R1	R1	6	6
L2	L2	7	7
R2	R2	8	8
L-WING	×	3	3
R-WING	□	4	4
SELECT	SELECT	9	9
START	START	10	10
L3	L3	11	11
R3	R3	12	12
Переключатель видов	Переключатель видов	Переключатель видов	Переключатель видов
Мини-джойстик	Оси X/Y	Оси X/Y	Оси X/Y
L - Pedal	□/L2	Ось Y вниз	Ось Y вниз
R - Pedal	×/LR	Ось Y вверх	Ось Y вверх
MODE	Кнопка PS	Режим	Режим

ФУНКЦИИ РУЛЯ

Регулировка чувствительности

Чувствительность руля можно настроить при помощи кнопки SENSITIVITY (Чувствительность):

Низкая (по умолчанию): индикатор чувствительности не горит.

Средняя: индикатор чувствительности мигает.

Высокая: индикатор чувствительности непрерывно горит.

Кнопка Mode

При подключении к ПК: для переключения в аналоговый / цифровой режим.

Аналоговый режим: Индикатор Mode включен.

Цифровой режим: Индикатор Mode выключен.

При подключении к PS3: Нажмите кнопку Mode для доступа в XMB (XrossMediaBar)-меню приставки PS3.

Педали

Таблица функции педалей

Педаль	PS3	ПК
Левая	□/L2	Ось Y вниз
Правая	×/R2	Ось Y вверх

ПОДКЛЮЧЕНИЕ И РАБОТА РУЛЯ С ПРИСТАВКОЙ PLAYSTATION®3

Подключение

Подключите педали к рулю. Подключите руль к USB-разъему вашей игровой приставки. Включите питание приставки.

Нажмите на руле кнопку MODE для выбора свободного порта.

Руль подключен, теперь можно начать игру или поменять настройки руля в игре.

Операции с рулем во время игры

Нажмите на руле кнопку PS для выбора свободного порта. Когда порт будет выбран, индикаторы перестанут мигать.

Нажмите на руле кнопку MODE, чтобы зайти в XMB (XrossMediaBar)-меню. Для закрытия меню необходимо снова коротко нажать на кнопку MODE. Найдите необходимый пункт меню при помощи навигационных клавиш, для выбора дважды коротко нажмите MODE.

4 первых индикатора из семи на руле указывают на номер контроллера: один горящий светодиод с LED1 по LED4 означает номер контроллера с 1 по 4. Одновременно горящие LED1 и LED 4 означают 5, LED2 + LED4 — 6, LED3 + LED4 — 7.

ВНИМАНИЕ: каждый раз при отключении руля от игровой приставки или перезагрузке приставки необходимо нажимать кнопку PS для идентификации руля.

ПОДКЛЮЧЕНИЕ И РАБОТА РУЛЯ С WINDOWS-КОМПЬЮТЕРОМ

Установка драйвера

ВНИМАНИЕ: не подключайте руль до и во время установки драйверов.

Вставьте диск с драйверами в компьютер.

Найдите на диске программу Setup и запустите ее.

Следите за инструкциями, высвечивающимися на экране.

После установки драйверов подключите руль.

Every trademark on the package is an intellectual property of its owners and mentioned only for a detailed description of all possible uses and compatibility of the product. Defender products have no connection with these trademarks or their owners.

Warenzeichen, die auf der Verpackung angegeben werden, sind das Eigentum der Warenzeichenbesitzer und hier nur für die Informationszwecke und Bereitstellung der vollständigen Informationen für Verbraucher über Einsatzmöglichkeiten und Kompatibilität der Ware aufgeführt. Die Produkte Defender werden in keiner Weise mit den aufgeführten Warenzeichen und deren Besitzern verbunden.